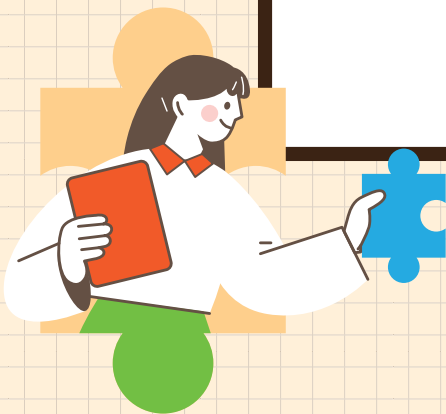


청정자연을 원천으로 차별화된  
청소년 심신 수련의 장



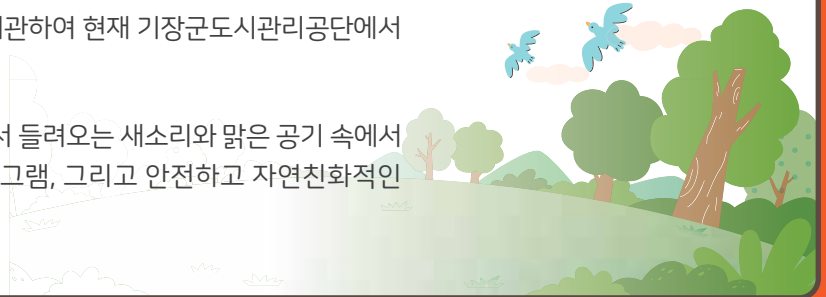
# 기장군 청소년 수련관



# 기장군청소년수련관은?



- 기장군청소년수련관은 2001년 2월 21일에 개관하여 현재 기장군도시관리공단에서 운영하고 있는 공공청소년수련시설입니다.
- 달음산 자락에 위치한 청소년수련관은 숲속에서 들려오는 새소리와 맑은 공기 속에서 청소년들과 성인들을 위한 다양한 시설, 프로그램, 그리고 안전하고 자연친화적인 환경을 제공합니다.



## 연혁

- 2000 10 기장군청소년수련관 청소년문화의집 준공
- 2001 02 기장군청소년수련관 청소년문화의집 개관
- 2006 10 청소년자원봉사 터전인증
- 2009 07 기장군도시관리공단 운영 이관
- 2013 01 부산광역시교육청 토요프로그램 '우수' 시설 선정
- 2015 03 청소년방과후아카데미 운영  
학교밖청소년지원사업 운영
- 04 기장군진로교육지원센터 개소
- 2016 07 학교밖청소년지원사업 청소년상담복지센터 이관
- 12 부산광역시 교육청 토요프로그램 '우수' 시설 선정  
교육부 지정 교육기부 진로체험기관 인증
- 2017 07 기장군청소년문화의집 폐지
- 2020 10 기장군진로교육지원센터 독립 운영
- 2023 12 기장군청소년수련관 교육기부 진로체험기관 인증(교육부)



## 여성가족부 청소년수련시설종합평가

- 2012 12 여성가족부 청소년수련시설 평가 '우수'등급
- 2015 12 여성가족부 청소년수련시설 평가 '우수'등급
- 2017 12 여성가족부 청소년수련시설 평가 '최우수'등급
- 2019 12 여성가족부 청소년수련시설 평가 '최우수'등급
- 2021 12 여성가족부 청소년수련시설 평가 '최우수'등급
- 2023 12 여성가족부 청소년수련시설 평가 '적정'등급  
※ 평가지표 적정 - 보완 - 미흡으로 변경

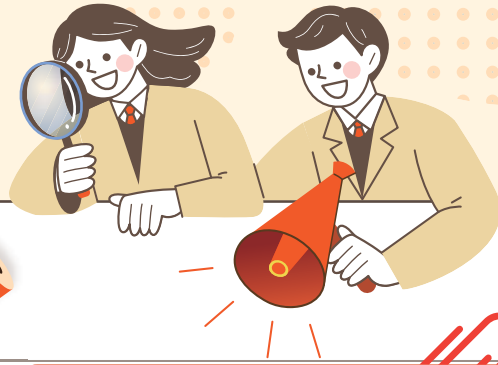


## 국가인증프로그램운영현황

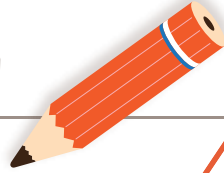
- 제 11066호 땀! 생존수영교실 ※26년 12월까지
- 제 11067호 환경지키GO~ ※26년 12월까지
- 제 11068호 활! 활개를 퍼다~ ※26년 12월까지

# 주요사업 소개

기장군청소년수련관의 주요사업을 소개합니다.



"다양한 시설과 자연이  
함께하는 배움터 :)"



## 01

### 진로특화 청소년수련활동

- 1일 기본형 수련활동 운영
- 1박 2일 기본형 · 리더형 수련활동 운영
- 2박 3일 기본형 수련활동 운영
- 맞춤형 청소년수련활동 운영

## 02

### 맞춤식 수련대안

- 시설대안 : 생활관, 대강당, 실용음악실, 야외공연장, 운동장 등
- 프로그램 : 수영, 숲체험, 천체, 진로체험 등

## 03

### 국가인증 프로그램 운영

- 환경생태 수련활동 : 환경지키GO~
- 문화예술 수련활동 : 활! 활개를 퍼다~
- 교육연계활동 : 떴다! 생존수영교실

## 04

### 청소년운영위원회통(통)

- 청소년수련관 운영 전반적인 모니터링
- 청소년수련관 활성화 방안모색
- 청소년 관련 프로그램 개발 참여

## 05

### 기타사업

- 지역 평생교육 지원 「평생학습센터」
- 진로탐색 및 직업체험 기회 제공 「진로교육지원센터 꿈너울」
- 청소년방과후아카데미 「꿈꾸GO」
- 동아리활동 지원 「청소년동아리」

# 청소년수련활동 안내

기장군청소년수련관에서는 청소년들의 창의·진취적 성장을 도모하는 진로특화 청소년수련활동을 운영하고 있습니다.

## 이용 대상자 및 활동범위

○ 초·중·고등학교 및 청소년 단체

## 운영방침

- **이용 인원**: 50명 이상 (※ 50명 이하 별도요금 적용) / 150명 (숙박120명) 이하 예약 가능
- **진행 방법**: 수련관 청소년 지도자, 전문강사 협력 진행
  - 숙박형 수련활동 참가 시 **취침 및 야간생활지도관리는 인솔교사 책임 하에 운영**
  - 의약품 제공 불가로 개인상비약 및 의약품 학교 단체에서 준비 필수

**이용절차** ※ 신청서류: 수련관 홈페이지 - 청소년 수련활동 이용안내 - 신청서 다운로드 후 담당자 회신



## 수련활동 요금표

(2024년 기준)

| 구분                 | 초·중등                         | 고등      | 인솔교사          |
|--------------------|------------------------------|---------|---------------|
| 식비 (1식 4찬)         | 5,500원                       | 6,000원  | 6,000원        |
| 수련활동비 (1일 / 1인)    | 프로그램 및 시설 사용료 (재료비): 11,500원 |         | -             |
| 수련활동비 (1박 2일 / 1인) | 프로그램 및 시설 사용료 (재료비): 23,500원 |         | 6,000원 (숙박비)  |
| 수련활동비 (2박 3일 / 1인) | 프로그램 및 시설 사용료 (재료비): 33,000원 |         | 12,000원 (숙박비) |
| 합계                 | 당일(1식)                       | 17,000원 | 6,000원        |
|                    | 1박 2일(3식)                    | 40,000원 | 24,000원       |
|                    | 2박 3일(6식)                    | 66,000원 | 48,000원       |

※ 식비는 표준식단에 의한 단가이며, 상향된 단가로 조정 가능 ※ 50인 이상 이용가능 (50명 이하인원은 수련대관으로 운영-별도 문의)  
 ※ 기본 프로그램 외 프로그램 추가 시, 추가비용이 발생 할 수 있음

# 맞춤식 수련대관 안내

기장군청소년수련관에서는 일반 이용 단체, 50인 이하 학교 단체를 대상으로 시설 대관 및 다양한 교육 체험 프로그램을 지원하는 맞춤식 수련대관을 운영하고 있습니다.

## ☞ 운영개요

- 이용 대상: 아동, 청소년, 성인, 법인·종교단체·기업 등의 연수활동 등
- 운영 기간: 연중 대관 운영
- 숙박 인원: 숙박인원 140명 이내 (숙박실 1실 기준 10명 이내, 구내식당 기준 20명 이상)
- 운영 형태: 시설대관, 프로그램 지원, 혼합형 등 맞춤형으로 운영 ※ 청소년수련시설 운영 취지에 벗어나는 이용객은 사용을 제한할 수 있음

🕒 이용절차 ※ 수련대관 관련 자료: 일정표, 이용요금표, 숙소배치도 등 ※ 사용신청 서류: 신청서, 개인정보동의서, 고유번호증



## 😊 지원프로그램

- 수영 프로그램: 단체 자유수영, 생존수영 등
- 진로 프로그램: 샌드아트, 두드리, 공예 (캘리그래피, 나무문패, 리사이클링공예 등)
- 야외 프로그램: 국궁, 달음산 숲체험, 자연물 공예 등
- 과학 프로그램: 하늘모니터 (별자리 이야기, 천체망원경 실관측 등)
- 기타 프로그램: 4D 맥스라이더 체험

# 청소년수련관 프로그램 안내

## 수영 프로그램



단체 자유수영



생존수영

대상 : 초등3학년~초등5학년

## 진로 프로그램



샌드아트



두드리(난타)



공예

## 협력 프로그램



공동체협력게임



환영의 밤

## 천체 프로그램



하늘모니터

## 간부수련 프로그램



꿈인터뷰, 좋은학교 만들기

## 기타 프로그램



4D맥스라이더체험

## 야외 프로그램



국궁



숲체험



다양하고 재미있는 청소년수련관 프로그램!

# 체험 프로그램 이용요금표

프로그램 내용은 강사 수급 사정에 따라 달라질 수 있으며, 1인 기준입니다.

| 영역      | 프로그램명       | 이용료 (1인)          | 기준       | 최소운영인원 | 주요내용   |
|---------|-------------|-------------------|----------|--------|--|
| 수영 프로그램 | 단체 자유수영     | 6,000원            | 2시간      | 40명    | - 대관단체 주관 자체 수영 프로그램<br>- 수상 안전요원 배치비 포함 - 탈의, 탈착, 샤워시간 포함                           |
| 천체 프로그램 | 하늘모니터       | 6,000원            | 2시간      | 20명    | - 계절별 별자리 교육 및 별자리판 만들기<br>- 천체망원경을 이용한 행성, 위성 관측                                    |
| 진로 프로그램 | 샌드아트        | 6,000원            | 2시간      | 20명    | - 모래상자 경험하기<br>- 빛과 모래를 통해 나의 꿈이야기 만들기   |
|         | 두드리 (난타)    | 6,000원            | 2시간      | 20명    | - 타악 활동을 통해 심리적 안정과 미래설계   |
|         | 패브릭아트       | 9,000원<br>(재료비포함) | 2시간      | 20명    | - 직접 그림을 그려 나만의 파우치 등 만들기  |
|         | 리사이클링공예     | 9,000원<br>(재료비포함) | 2시간      | 20명    | - 양말목 등을 이용한 장식품 만들기   |
|         | 캘리그래피       | 9,000원<br>(재료비포함) | 2시간      | 20명    | - 손으로 그리는 그림문자로 나의 꿈을 그려본다   |
|         | 나무문패        | 9,000원<br>(재료비포함) | 2시간      | 20명    | - 나무공예 작품감상 및 기법 배우기   |
| 야외 프로그램 | 달음산숭체험      | 6,000원            | 2시간      | 20명    | - 오감(미각, 촉각, 청각, 후각, 시각)과 도구를 활용한 숲해설 프로그램   |
|         | 국궁          | 6,000원            | 2시간      | 20명    | - 전통 활쏘기를 통한 심신 단련 프로그램  |
|         | 자연물 공예 (실내) | 9,000원<br>(재료비포함) | 2시간      | 20명    | - 계절별로 자연의 부산물인 나뭇가지, 열매 등을 이용한 만들기  |
| 체험 프로그램 | 4D 맥스라이더    | 1,000원            | 1체험      | 4~6명   | - 3D 입체영상에 모션과 효과장치를 첨가한 4D 체험기 프로그램<br>- 활동 참가 청소년 일일생활 보상으로 활용<br>- 운영시간은 사전협의에 의함 |
| 1일 체험   | 맞춤형 프로그램    | 협의 후 산정           | 2체험, 3체험 | 20명    | - 단위프로그램 협의하여 운영   |
| 1박2일 캠프 | 맞춤형 프로그램    | 협의 후 산정           | 3체험, 4체험 | 20명    | - 단위프로그램 협의하여 운영   |

# 주요시설 소개



생활관



대강당



실용음악실



애니영상실



창작공예실



실내수영장 (탈의실, 샤워장, 수영장)



식당



북카페



4D맥스라이더



야외공연장



운동장



달음산 산림공원





# 시설 이용요금표

| 시설명                              | 구분            | 기준      | 금액      |         | 비고   |
|----------------------------------|---------------|---------|---------|---------|--|
|                                  |               |         | 평일      | 휴일·성수기  |  |
| 생활관                              | 숙박비           | 1실 / 1박 | 80,000원 | 86,000원 | 1실 수용인원 10명 / 휴일 - 금, 토, 공휴일 전일<br>※ 냉난방비 20,000원 포함<br>※ 숙박인원 : 140명 이내 |
| 대강당<br>- 실용음악실<br>- 부대시설<br>(실외) | 대강당 사용료       | 1시간     | 25,000원 | 27,000원 | 수용인원 200명 ※ 냉난방비 5,000원 포함   |
|                                  | 실용음악실 사용료     | 1시간     | 20,000원 | 21,500원 | 수용인원 40명 ※ 냉난방비 5,000원 포함  |
|                                  | 음향장비          | 1시간     | 5,000원  |         | 유선 마이크 2대 기본 ※ 별도 음향반입시에도 전기사용료로 청구                                      |
|                                  | 영상장비          | 1시간     | 5,000원  |         | 빔프로젝트, 스크린   |
|                                  | 부대시설 (실외) 사용료 | 1시간     | 20,000원 | 22,000원 | 야외공연장 314㎡ / 운동장 2,100㎡  |
| ※ 1시간 미만은 1시간으로 계산               |               |         |         |         |  |

1. 휴일 : 토, 일, 공휴일 (단, 생활관은 금요일 포함)
2. 성수기 : 12월~2월, 7~8월
3. 행사준비를 위한 시간 동안의 사용료는 기준 사용료의 50퍼센트로 함

|   |                      |    |        |       |                |
|---|----------------------|----|--------|-------|----------------|
| 식사비   | 초·중등학생<br>(만 15세 이하) | 1식 | 6,000원 | 1식 4찬 | ※ 국 별도 / 김치 포함 |
|   | 고등학생                 | 1식 | 6,500원 | 1식 4찬 |                |
|   | 성인 (대학생, 일반)         | 1식 | 6,500원 | 1식 4찬 |                |
| ※ 20인 이상 구내식당 예약 가능 (단, 주말은 40인 이상 예약 가능)<br>※ 대관 단체의 요청에 따라 상향된 단가의 식사 제공 가능 |                      |    |        |       |                |

# 청소년 운영위원회

기장군청소년수련관 청소년운영위원회 '通(통)' - 청소년들이通(통)하는 세상! -



## ☑ 운영목적

청소년운영위원회는 청소년이 청소년수련시설 운영 및 각종 프로그램 등의 자문·평가에 직접 참여해 봄으로써 청소년들의 참여 의식을 확대하고, 청소년의 욕구와 의견이 청소년수련시설 및 프로그램 운영 과정에서 실제로 개선·반영이 이루어질 수 있게 하는 청소년 참여기구입니다.

## ☑ 법적근거

- 청소년활동진흥법 제4조 (청소년운영위원회) - 청소년활동진흥법 시행령 제3조 (청소년운영위원회의 구성운영)

## ☑ 활동개요

- 활동기간: 1월~12월 (월1회 이상)
- 대상인원: 중학교 2학년~만24세 미만 청소년, 10명 이상 20명 이내
- 활동장소: 기장군청소년수련관, 단위별 프로그램 활동장 등

## ☑ 활동내용

- 회의 운영: 정기회의 및 임시회의 - 청소년수련시설 모니터링 및 자문·평가
- 시설 및 청소년활동 활성화를 위한 기획활동 (자원봉사, 캠페인, 교류활동 등)
- 청소년시설 기관장과의 간담회 등



# 청소년 방과후 아카데미

기장군청소년방과후아카데미 "꿈꾸GO"

## ☑ 기장군청소년방과후아카데미란?

"꿈꾸GO"는 청소년의 진로 탐색을 위하여 다양한 전문체험활동과 전인적인 성장 발달을 도모하는 진로특화 활동을 지원합니다.

여성가족부와 부산시, 기장군이 지원하고 기장군도시관리공단이 위탁하여 방과 후 돌봄이 필요한 청소년 (초6학년~중1학년)의 자립역량을 강화하고 건강한 성장을 지원하고자 방과 후 학습 지원, 전문 체험 활동, 학습 프로그램, 생활지원 등 종합 서비스를 제공하는 국가정책 지원사업입니다. 청소년지도사 (국가전문자격증) 및 청소년 분야 전문가, 해당 분야 (교과, 체험활동) 전공자 및 경력자가 프로그램을 진행하고, 청소년들의 창의력 향상 및 인성 함양을 위한 과학 및 예술체험, 직업개발, 봉사, 리더십 개발 등 다양한 체험활동 프로그램을 운영합니다. ※ 법적근거 : 청소년기본법 제48조의2 (청소년방과후활동지원)

## ☑ 기장군청소년방과후아카데미의 프로그램은?

- 참여대상 : 초등 6학년~중등1학년 담임제 운영
- 활동장소 : 기장군청소년수련관, 단위별 프로그램 활동장 등
- 운영기간 : 1월~12월 (연중운영, 공휴일 제외)
- 운영시간 : 학기중 (16:30~21:00) / 방학중 (10:00~15:00)

### 학습지원

- 주요교과학습  
영어, 수학 (전문강사진)
- 보충학습  
사자성어, 한국어사, 영어단어, 논술, EBS 국어 등
- 독서 및 자율학습

### 체험활동

- 주중체험활동  
교육연극, 뮤지컬댄스, 기타, 드림아트, 보컬 (작사·작곡), 웹뮤지컬 등
- 다양한 주말체험활동
- 봉사활동 터전 Dovol
- 진로개발  
진로교육지원센터와 연계활동

### 생활지원

- 청소년 개인별 생활기록관리
- 심리검사 지원  
기장군진로교육지원센터, 기장군청소년상담복지센터 연계
- 급식지도, 입귀가지도(차량지원), 건강관리  
(기장군 어린이 급식지원센터 연계)

### 특별지원

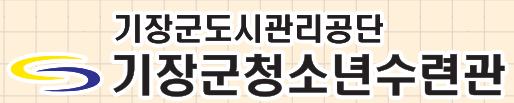
- 청소년 캠프
- 보호자 간담회 및 교육
- 지역사회 연계지원 프로그램 제공

참여는 어떻게 하나요?

051-792-4919로 전화문의 주세요!

신청완료! 👍

※ 신청서류 : 수련관 홈페이지 - 방과후아카데미 - 참가안내 - 신청서 다운로드



46027 부산광역시 기장군 정관읍 달음산길 106 (달산리 417-22)

TEL. 051 - 792 - 4710 FAX. 051 - 728 - 4506